



Администрация Мясниковского района ПОСТАНОВЛЕНИЕ

28.11.2025 г.

№ 1221

с. Чалтырь

Об установлении публичного сервитута

В соответствии с главой V.7 Земельного кодекса Российской Федерации, частью 2 статьи 3.3, статьей 3.6 Федерального закона от 25.10.2001 № 137-ФЗ «О введении в действие Земельного кодекса Российской Федерации», статьёй 15 Федерального закона от 06.10.2003 № 131-ФЗ «Об общих принципах организации местного самоуправления в Российской Федерации», Постановлением Правительства Российской Федерации от 24.02.2009 № 160 «О порядке установления охранных зон объектов электросетевого хозяйства и особых условий использования земельных участков, расположенных в границах таких зон», приказом Росреестра от 13.01.2021 № П/0004 «Об установлении требований к графическому описанию местоположения границ публичного сервитута, точности определения координат характерных точек границ публичного сервитута, формату электронного документа, содержащего указанные сведения», руководствуясь Уставом муниципального образования «Мясниковский район», на основании ходатайства ПАО «Россети Юг» от 17.10.2025, извещения Администрации Мясниковского района в информационно-телекоммуникационной сети «Интернет» www.amrto.ru от 21.10.2025 Администрация Мясниковского района

постановляет:

1. Установить публичный сервитут, в целях эксплуатации объектов электросетевого хозяйства, их неотъемлемых технологических частей, так как, указанные объекты необходимы для организации электроснабжения населения, подключения (технологического присоединения) к сетям инженерно-технического обеспечения (далее также - инженерные сооружения) ВЛ-110 кВ «Р-29- Чалтырь к ПС 110/35/10 кВ Чалтырь» (в соответствии с п.1 статьи 39.37 Земельного кодекса Российской Федерации) на земельные участки с кадастровыми номерами:

- 61:25:0600201:753(Ростовская область, р-н Мясниковский, земли колхоза имени Лукашина);
- 61:25:0600201:558(Ростовская область, Мясниковский р-н, Крымское сельское поселение);
- 61:25:0600201:326(Россия, Ростовская область, Муниципальный район Мясниковский, Калининское сельское поселение, земли колхоза имени Лукашина);
- 61:25:0600201:1708(Российская Федерация, Ростовская область, Мясниковский район, Крымское сельское поселение, земли колхоза имени Лукашина);
- 61:25:0600201:1707(Российская Федерация, Ростовская область, Мясниковский район, Крымское сельское поселение, земли колхоза имени Лукашина);
- 61:25:0050101:7142(Ростовская обл., Мясниковский р-н, Калининское сельское поселение, х. Калинин);
- 61:25:0050101:7137(Ростовская обл., Мясниковский р-н, Калининское сельское поселение, х. Калинин);
- 61:25:0050101:6930(Ростовская область, Мясниковский район, х. Калинин);
- 61:25:0050101:62(Ростовская обл., р-н Мясниковский, х Калинин, ул 1-ая Советская, участок 11);
- 61:25:0050101:591(Ростовская область, р-н Мясниковский, х. Калинин, ул. Советская 1-я, уч. 15б);
- 61:25:0050101:441(Ростовская область, р-н. Мясниковский, х. Калинин, ул. Советская 1-я, д. 19, а);
- 61:25:0050101:326(Ростовская обл., р-н Мясниковский, х Калинин, ул. 1-ая Советская, 15);
- ЕЗП 61:25:0050101:301 (обособленный 61:25:0050101:300 Ростовская обл., р-н Мясниковский, х Калинин, ул. 1-ая Советская, 15);
- 61:25:0050101:2497(Ростовская обл., р-н Мясниковский, автодорога «с. Чалтырь-х. Калинин»);
- 61:25:0050101:151(Ростовская обл., р-н Мясниковский, х Калинин, ул. 1-ая Советская, 29);
- 61:25:0201023:351(Ростовская область, р-н Мясниковский, Крымское сельское поселение, с Крым, ул. Большесальская, 28/3);
- 61:25:0201023:285(Ростовская область, Мясниковский р-н, с. Крым);
- 61:25:0201023:284(Ростовская область, р-н Мясниковский);

- 61:25:0201023:219(Ростовская область, Мясниковский район, с. Крым, ул. Большесальская, 28-д);
- 61:25:0201023:218(Ростовская область, Мясниковский район, с. Крым, ул. Большесальская, 28-а);
- 61:25:0201023:192(Ростовская область, Мясниковский район, с. Крым, ул. Большесальская, 28-г);
- 61:25:0201026:83(Ростовская обл., р-н Мясниковский, с Крым, ул. Большесальская, участок 18-а);
- 61:25:0201026:7(Ростовская обл., р-н Мясниковский, с Крым, ул. Большесальская, 16 б);
- 61:25:0201026:536(Ростовская обл., Мясниковский р-н.);
- 61:25:0201026:535(Ростовская обл., Мясниковский р-н.);
- 61:25:0201026:520(Российская Федерация, Ростовская область, Мясниковский район, Крымское сельское поселение, с. Крым, ул. Большесальская, земельный участок 18);
- 61:25:0201026:103(Ростовская обл., р-н Мясниковский, с Крым, ул. Большесальская, 18-б);
- 61:25:0201026:102(Ростовская обл., р-н Мясниковский, с. Крым, ул. Большесальская, 16/1);
- 61:25:0201026:100(Ростовская обл., р-н Мясниковский, Крымское сельское поселение, с. Крым, ул. Большесальская, 16-в);
- 61:25:0101335:7(Ростовская обл., р-н Мясниковский, с. Чалтырь, ул. Новостроек, 1б);
- 61:25:0101335:43(Ростовская обл., р-н Мясниковский, с. Чалтырь, линия 6-ая, участок 89);
- 61:25:0101335:41(Ростовская обл., р-н Мясниковский, с Чалтырь, линия 6-я, участок 85);
- 61:25:0101335:4(Ростовская область, р-н Мясниковский, с. Чалтырь, ул. Баграмяна, д 1);
- 61:25:0101335:36(Ростовская обл., р-н Мясниковский, с. Чалтырь, линия 6-ая, 87);
- 61:25:0101335:186(Ростовская область, р-н Мясниковский, с. Чалтырь, ул. Баграмяна, 3);
- 61:25:0101335:183(Ростовская область, р-н Мясниковский, с. Чалтырь, ул. Новая, 1-б);
- 61:25:0101335:182(Ростовская область, р-н Мясниковский, с. Чалтырь, ул. Новая, 1);

- 61:25:0101335:181(Ростовская область, р-н Мясниковский, с. Чалтырь, ул. Новая, 1-а);
- 61:25:0101335:175(Ростовская область, р-н Мясниковский, с. Чалтырь);
- 61:25:0101335:170(Ростовская область, Мясниковский р-н, с. Чалтырь, ул. 6-я линия, 89-а);
- 61:25:0101337:91(Ростовская область, р-н Мясниковский, с. Чалтырь, ул. Энергетиков, 5);
- 61:25:0101337:83(Ростовская обл., Мясниковский р-он., с. Чалтырь, ул. Энергетиков, 3-а);
- 61:25:0101337:82(Ростовская обл., Мясниковский р-он., с. Чалтырь, ул. Энергетиков, 3);
- 61:25:0101337:5(Ростовская обл., р-н Мясниковский, с. Чалтырь, ул. Энергетиков, 2, а);
- 61:25:0101243:253(Ростовская обл., р-н Мясниковский, с. Чалтырь, ул. Социалистическая, участок 31);
- ЕЗП 61:25:0000000:28 (обособленный 61:25:0601001:997 Ростовская обл., р-н Мясниковский, земельный участок магистрального газопровода «Таганрог-Мариуполь 3» 0-58,3 км»: электрохимзащита и электроснабжение линейных потребителей газопроводов Чалтырь - Таганрог - Мариуполь 3 очереди» ОАО «Газпром»);
- ЕЗП 61:25:0000000:28 (обособленный 61:25:0601001:996 Ростовская обл., р-н Мясниковский, земельный участок магистрального газопровода «Таганрог-Мариуполь 3» 0-58,3 км»: электрохимзащита и электроснабжение линейных потребителей газопроводов Чалтырь - Таганрог - Мариуполь 3 очереди» ОАО «Газпром»);
- ЕЗП 61:25:0000000:28 (обособленный 61:25:0601001:993 Ростовская обл., р-н Мясниковский, земельный участок магистрального газопровода «Таганрог-Мариуполь 3» 0-58,3 км»: электрохимзащита и электроснабжение линейных потребителей газопроводов Чалтырь - Таганрог - Мариуполь 3 очереди» ОАО «Газпром»);
- ЕЗП 61:25:0000000:121 (обособленный 61:25:0601001:902 Ростовская обл., р-н Мясниковский, земельный участок Магистрального газопровода Чалтырь-Таганрог 0-56,2 км ОАО «Газпром»);
- ЕЗП 61:25:0000000:121 (обособленный 61:25:0601001:876 Ростовская обл., р-н Мясниковский, земельный участок Магистрального газопровода Чалтырь-Таганрог 0-56,2 км ОАО «Газпром»);

— ЕЗП 61:25:0000000:121 (обособленный 61:25:0601001:875 Ростовская обл., р-н Мясниковский, земельный участок Магистрального газопровода Чалтырь-Таганрог 0-56,2 км ОАО «Газпром»);

— ЕЗП 61:25:0000000:121 (обособленный 61:25:0601001:874 Ростовская обл., р-н Мясниковский, земельный участок Магистрального газопровода Чалтырь-Таганрог 0-56,2 км ОАО «Газпром»);

— ЕЗП 61:25:0000000:121 (обособленный 61:25:0601001:873 Ростовская обл., р-н Мясниковский, земельный участок Магистрального газопровода Чалтырь-Таганрог 0-56,2 км ОАО «Газпром»);

— ЕЗП 61:25:0000000:121 (обособленный 61:25:0601001:813 Ростовская обл., р-н Мясниковский, земельный участок Магистрального газопровода Чалтырь-Таганрог 0-56,2 км ОАО «Газпром»);

— ЕЗП 61:25:0000000:121 (обособленный 61:25:0601001:812 Ростовская обл., р-н Мясниковский, земельный участок Магистрального газопровода Чалтырь-Таганрог 0-56,2 км ОАО «Газпром»);

— ЕЗП 61:25:0000000:116 (обособленный 61:25:0601001:639 Ростовская обл, р-н Мясниковский);

— 61:25:0601001:54(Россия, Ростовская область, муниципальный район Мясниковский, сельское поселение Калининское, территория Фермерство, земельный участок 17);

— 61:25:0601001:53(Россия, Ростовская область, муниципальный район Мясниковский, сельское поселение Калининское, территория Фермерство, земельный участок 16);

— 61:25:0601001:52(Россия, Ростовская область, муниципальный район Мясниковский, сельское поселение Калининское, территория Фермерство, земельный участок 15);

— 61:25:0601001:491(Россия, Ростовская область, Мясниковский район, Калининское сельское поселение, территория бригады №6 поле №8 колхоза имени Мясникяна);

— 61:25:0601001:4452(Российская Федерация, Ростовская область, Мясниковский район, Калининское сельское поселение, х. Калинин, Промзона №3);

— 61:25:0601001:4451(Российская Федерация, Ростовская область, Мясниковский район, Калининское сельское поселение, х. Калинин, Промзона №3);

— ЕЗП 61:25:0000000:40 (обособленный 61:25:0601001:440 Ростовская обл., р-н Мясниковский);

- ЕЗП 61:25:0000000:40 (обособленный 61:25:0601001:437 Ростовская обл., р-н Мясниковский);
- ЕЗП 61:25:0000000:40 (обособленный 61:25:0601001:436 Ростовская обл., р-н Мясниковский);
- ЕЗП 61:25:0000000:40 (обособленный 61:25:0601001:435 Ростовская обл., р-н Мясниковский);
- ЕЗП 61:25:0000000:40 (обособленный 61:25:0601001:434 Ростовская обл., р-н Мясниковский);
- ЕЗП 61:25:0000000:40 (обособленный 61:25:0601001:433 Ростовская обл., р-н Мясниковский);
- 61:25:0601001:4117(Российская Федерация, Ростовская область, Мясниковский р-н, Калининское сельское поселение, земли колхоза имени Мясникяна);
- 61:25:0601001:4112(Российская Федерация, Ростовская область, Мясниковский р-н, Калининское сельское поселение, земли колхоза имени Мясникяна);
- 61:25:0601001:4111(Ростовская область, р-н Мясниковский);
- 61:25:0601001:3969(Российская Федерация, Ростовская область, Мясниковский район, Калининское сельское поселение, Промзона № 3,2/09);
- 61:25:0601001:3868(Ростовская область, Мясниковский район, установлено относительно ориентира, расположенного в границах участка. Ориентир Земли колхоза Мясникяна);
- 61:25:0601001:3776(Россия, Ростовская область, Мясниковский район, Калининское сельское поселение, земли колхоза имени Мясникяна);
- 61:25:0601001:3669(Ростовская область, р-н Мясниковский, установлено относительно ориентира, расположенного в границах участка. Ориентир Земли колхоза Мясникяна);
- 61:25:0601001:3423(Россия, Ростовская область, Мясниковский район, Калининское сельское поселение, земли колхоза имени Мясникяна);
- 61:25:0601001:3384(Россия, Ростовская область, Мясниковский район, Калининское сельское поселение, земли колхоза имени Мясникяна);
- 61:25:0601001:3383(Россия, Ростовская область, Мясниковский район, Калининское сельское поселение, земли колхоза имени Мясникяна);
- 61:25:0601001:3357(Российская Федерация, Ростовская область, р-н Мясниковский);
- 61:25:0601001:3356(Российская Федерация, Ростовская область, р-н Мясниковский);

- 61:25:0601001:3349(Россия, Ростовская область, Мясниковский район, Калининское сельское поселение, земли колхоза имени Мясникяна);
- 61:25:0601001:3284(Российская Федерация, Ростовская область, р-н Мясниковский, х. Калинин, ул. Комплексная, 1);
- 61:25:0601001:3279(Российская Федерация, Ростовская область, Мясниковский район, земли колхоза им. Мясникяна, восточная окраина с. Чалтырь, участок №3);
- 61:25:0601001:3078(Ростовская обл., Мясниковский р-н, Калининское сельское поселение);
- 61:25:0601001:2856(Ростовская область, р-н Мясниковский, Калининское сельское поселение);
- 61:25:0601001:2806(Ростовская область, р-н Мясниковский);
- 61:25:0601001:1793(Ростовская область, Мясниковский район, установлено относительно ориентира, расположенного в границах участка. Ориентир Земли колхоза Мясникяна);
- 61:25:0601001:1508(Ростовская область, Мясниковский район, установлено относительно ориентира, расположенного в границах участка. Ориентир Земли колхоза Мясникяна);
- 61:25:0601001:146(Ростовская обл., р-н Мясниковский, территория бройлерной площадки ОАО «Дон-25»);
- 61:25:0601001:1446(Россия, Ростовская область, Мясниковский район, Калининское сельское поселение);
- 61:25:0601001:144(Ростовская обл., р-н Мясниковский, с. Чалтырь, Промзона-3 №6 (ПСР-29));
- 61:25:0601001:1184(Ростовская обл., р-н Мясниковский, автодорога «с. Чалтырь-х. Калинин»);
- ЕЗП 61:25:0000000:123 (обособленный 61:25:0601001:1017 Россия, Ростовская область, Мясниковский район, Калининское сельское поселение, земельный участок компрессорной станции ОАО «Газпром»);
- 61:25:0601001:1016(Россия, Ростовская область, Мясниковский район, Калининское сельское поселение, земельный участок компрессорной станции ОАО «Газпром»);
- 61:25:0000000:47(Ростовская обл., р-н Мясниковский);
- 61:25:0000000:6453(Ростовская область, р-н Мясниковский, с. Крым, ул. 11-я линия);
- 61:25:0000000:5935(Ростовская область, Мясниковский р-н, Крымское с/п);

— 61:25:0000000:5907(Ростовская область, р-н Мясниковский, с. Чалтырь, ул. Трудовая, линия 2-я, линия 6-я);

— 61:25:0000000:142(Ростовская обл., р-н Мясниковский);

— 61:25:0000000:6585(Ростовская область, Мясниковский район);

— 61:25:0000000:6154(Россия, Ростовская область, Мясниковский район, Калининское сельское поселение, земли колхоза имени Мясникяна);

— 61:25:0000000:6155(Россия, Ростовская область, Мясниковский район, Калининское сельское поселение, земли колхоза имени Мясникяна);

— 61:25:0000000:6088(Российская Федерация, Ростовская область, Мясниковский район, Чалтырское сельское поселение, с. Чалтырь, ул. Социалистическая);

— 61:25:0000000:5986(Ростовская область, р-н Мясниковский);

— 61:25:0000000:5937(Ростовская область, р-н Мясниковский, с. Чалтырь);

— 61:25:0000000:5890(Ростовская область, р-н Мясниковский, х. Калинин, ул. Комплексная);

— 61:25:0000000:48(Ростовская обл., р-н Мясниковский);

— 61:25:0201023:666(Ростовская область, Мясниковский район, с. Крым, ул. Большесальская, 28/5);

— 61:25:0201023:670(Ростовская область, Мясниковский район);

— 61:25:0201023:669(Ростовская область, Мясниковский район);

— 61:25:0201026:539(Российская Федерация, Ростовская обл., муниципальный Мясниковский р-н, Крымское сельское поселение, с. Крым, ул. Большесальская, земельный участок 20) и в границах согласно приложению №1 к настоящему постановлению.

2. Сведения о лице, на основании ходатайства которого принято решение об установлении публичного сервитута: Публичное акционерное общество «Россети Юг» (далее - обладатель публичного сервитута).

3. Установить срок действия публичного сервитута - 49 (сорок девять) лет.

4. Установить, что срок, в течение которого использование земельных участков, в отношении которых установлен публичный сервитут, и (или) расположенных на них объектов недвижимого имущества в соответствии с их разрешенным использованием будет невозможно или существенно затруднено в связи с осуществлением публичного сервитута, составляет не более трех месяцев для земельных участков, предназначенных для жилищного строительства, в том числе индивидуального жилищного строительства, ведения личного подсобного хозяйства, садоводства, огородничества или одного года в отношении иных земельных участков.

5. Порядок установления зон с особыми условиями использования территорий и содержание ограничений прав на земельные участки в границах таких зон определены в соответствии с постановлением Правительства Российской Федерации от 24.02.2009 №160 «О порядке установления охранных зон объектов электросетевого хозяйства и особых условий использования земельных участков, расположенных в границах таких зон».

6. Плата за публичный сервитут.

6.1. Плата за публичный сервитут рассчитывается пропорционально площади земельного участка и (или) земель в установленных границах публичного сервитута.

6.2. Плата за публичный сервитут в отношении земельных участков, находящихся в государственной или муниципальной собственности и не предоставленных гражданам или юридическим лицам, устанавливается в размере 0,01 процента кадастровой стоимости таких земельных участков за каждый год использования этих земельных участков, но не менее чем 0,1 процента кадастровой стоимости земельных участков, обремененных публичным сервитутом, за весь срок сервитута.

6.3. Если в отношении земельных участков и (или) земель кадастровая стоимость не определена, размер платы за публичный сервитут рассчитывается в соответствии с подпунктом 6.2 пункта 6 настоящего постановления, исходя из среднего уровня кадастровой стоимости земельных участков по муниципальному району.

6.4. Плата за публичный сервитут, установленный в отношении земельных участков, находящихся в государственной или муниципальной собственности и не обремененных правами третьих лиц, вносится обладателем публичного сервитута единовременным платежом не позднее шести месяцев со дня вступления в силу настоящего постановления.

7. Обладателю публичного сервитута установить график проведения работ при осуществлении деятельности, для обеспечения которой устанавливается публичный сервитут, в отношении земельных участков, находящихся в государственной или муниципальной собственности и не предоставленных гражданам и юридическим лицам.

8. Отделу имущественных и земельных отношений Администрации Мясниковского района в течение пяти рабочих дней со дня вступления в силу настоящего постановления обеспечить:

8.1. Размещение настоящего постановления на официальном сайте Администрации Мясниковского района в информационно-телекоммуникационной сети «Интернет».

8.2. Направление копии настоящего постановления в орган регистрации прав.

8.3. Направление обладателю публичного сервитута копии настоящего постановления, а также сведений о лицах, являющихся правообладателями земельных участков, в отношении которых установлен публичный сервитут.

9. Обладателю публичного сервитута:

9.1. Привести земельные участки, в отношении которых установлен публичный сервитут, в состояние, пригодное для использования в соответствии с видом разрешенного использования, в сроки, предусмотренные пунктом 8 статьи 39.50 Земельного кодекса Российской Федерации.

9.2. Осуществить расчет платы за публичный сервитут, установленный в отношении земельных участков, находящихся в государственной или муниципальной собственности и не обремененных правами третьих лиц, в соответствии с пунктом 6 настоящего постановления.

9.3. Производить планово-предупредительный ремонт капитальный ремонт объектов электросетевого хозяйства с предварительным уведомлением собственников, землепользователей, землевладельцев, арендаторов земельных участков на металлических и (или) железобетонных опорах не реже одного раза в двенадцать лет, на воздушных линиях электропередачи с деревянными опорами не реже одного раза в шесть лет.

10. Публичный сервитут считается установленным со дня внесения сведений о нем в Единый государственный реестр недвижимости.

11. Настоящее постановление вступает в силу со дня его официального опубликования.

12. Контроль за исполнением настоящего постановления возложить на главного архитектора Администрации Мясниковского района Харахашяна А.Р. и заместителя главы Администрации Мясниковского района Хатламаджиян В.Х. по курируемым направлениям.

Глава Администрации
Мясниковского района

А.М. Торпуджиян

Приложение
к постановлению
Администрации
Мясниковского района
от 28.11.2025 № 1221

ГРАФИЧЕСКОЕ ОПИСАНИЕ
местоположения границ публичного сервитута

ВЛ-110 кВ «Р-29- Чалтырь к ПС 110/35/10 кВ Чалтырь»
(наименование объекта, местоположение границ которого описано (далее - объект))

Раздел 1

Сведения об объекте		
№ п/п	Характеристики объекта	Описание характеристик
1	2	3
1	Местоположение объекта	Ростовская область, район Мясниковский
2	Площадь объекта +/- величина погрешности определения площади (Р+/- Дельта Р)	712769 кв.м ± 172.83 кв.м
3	Иные характеристики объекта	Публичный сервитут устанавливается в целях эксплуатации объекта электросетевого хозяйства ВЛ-110 кВ «Р-29- Чалтырь к ПС 110/35/10 кВ Чалтырь» (в соответствии со статьей 3.6 Федерального закона от 25 октября 2001 г. № 137-ФЗ «О введении в действие Земельного кодекса Российской Федерации»); Срок установления публичного сервитута - сорок девять лет (согласно п.1 ст. 39.45 ЗК РФ).

Раздел 2

Сведения о местоположении границ объекта					
1. Система координат <u>МСК-61, зона 1</u>					
2. Сведения о характерных точках границ объекта					
Обозначение характерных точек границ	Координаты, м		Метод определения координат характерной точки	Средняя квадратическая погрешность положения характерной точки (M _r), м	Описание обозначения точки на местности (при наличии)
	X	Y			
1	2	3	4	5	6
1	429958.83	1416266.68	Метод спутниковых геодезических измерений (определений)	0.10	–
2	429961.15	1416315.23	Метод спутниковых геодезических измерений (определений)	0.10	–

3	429967.91	1416387.76	Метод спутниковых геодезических измерений (определений)	0.10	–
4	429874.53	1416579.21	Метод спутниковых геодезических измерений (определений)	0.10	–
5	429781.93	1416768.36	Метод спутниковых геодезических измерений (определений)	0.10	–
6	429712.02	1416911.44	Метод спутниковых геодезических измерений (определений)	0.10	–
7	429770.11	1417137.48	Метод спутниковых геодезических измерений (определений)	0.10	–
8	430002.54	1418039.01	Метод спутниковых геодезических измерений (определений)	0.10	–
9	430061.13	1418256.99	Метод спутниковых геодезических измерений (определений)	0.10	–
10	430026.75	1418402.94	Метод спутниковых геодезических измерений (определений)	0.10	–
11	429996.14	1418538.02	Метод спутниковых геодезических измерений (определений)	0.10	–
12	429754.95	1418545.76	Метод спутниковых геодезических измерений (определений)	0.10	–
13	429057.78	1418565.03	Метод спутниковых геодезических измерений (определений)	0.10	–
14	428625.44	1418577.21	Метод спутниковых геодезических измерений (определений)	0.10	–
15	428161.34	1418592.54	Метод спутниковых геодезических измерений (определений)	0.10	–
16	427929.36	1418599.62	Метод спутниковых геодезических измерений (определений)	0.10	–
17	427710.20	1418605.63	Метод спутниковых геодезических измерений (определений)	0.10	–
18	427607.30	1418556.72	Метод спутниковых геодезических измерений (определений)	0.10	–
19	427518.93	1418513.12	Метод спутниковых геодезических измерений (определений)	0.10	–

20	427425.29	1418468.82	Метод спутниковых геодезических измерений (определений)	0.10	–
21	427249.26	1418465.58	Метод спутниковых геодезических измерений (определений)	0.10	–
22	426878.13	1418459.69	Метод спутниковых геодезических измерений (определений)	0.10	–
23	426713.41	1418455.83	Метод спутниковых геодезических измерений (определений)	0.10	–
24	426620.58	1418551.79	Метод спутниковых геодезических измерений (определений)	0.10	–
25	426496.27	1418681.64	Метод спутниковых геодезических измерений (определений)	0.10	–
26	426496.53	1418734.23	Метод спутниковых геодезических измерений (определений)	0.10	–
27	426502.16	1418827.53	Метод спутниковых геодезических измерений (определений)	0.10	–
28	426431.81	1418870.81	Метод спутниковых геодезических измерений (определений)	0.10	–
29	426350.01	1418923.26	Метод спутниковых геодезических измерений (определений)	0.10	–
30	426247.21	1418987.45	Метод спутниковых геодезических измерений (определений)	0.10	–
31	426153.07	1419051.75	Метод спутниковых геодезических измерений (определений)	0.10	–
32	425962.02	1419028.14	Метод спутниковых геодезических измерений (определений)	0.10	–
33	425789.70	1419007.29	Метод спутниковых геодезических измерений (определений)	0.10	–
34	425700.18	1418997.27	Метод спутниковых геодезических измерений (определений)	0.10	–
35	425569.61	1418982.01	Метод спутниковых геодезических измерений (определений)	0.10	–
36	425548.33	1418889.25	Метод спутниковых геодезических измерений (определений)	0.10	–

37	425535.25	1418833.98	Метод спутниковых геодезических измерений (определений)	0.10	–
38	425578.31	1418823.97	Метод спутниковых геодезических измерений (определений)	0.10	–
39	425590.02	1418879.55	Метод спутниковых геодезических измерений (определений)	0.10	–
40	425605.60	1418941.82	Метод спутниковых геодезических измерений (определений)	0.10	–
41	425705.19	1418954.77	Метод спутниковых геодезических измерений (определений)	0.10	–
42	425794.92	1418964.81	Метод спутниковых геодезических измерений (определений)	0.10	–
43	425966.94	1418985.62	Метод спутниковых геодезических измерений (определений)	0.10	–
44	426142.29	1419007.20	Метод спутниковых геодезических измерений (определений)	0.10	–
45	426223.98	1418949.85	Метод спутниковых геодезических измерений (определений)	0.10	–
46	426326.99	1418887.18	Метод спутниковых геодезических измерений (определений)	0.10	–
47	426409.49	1418834.29	Метод спутниковых геодезических измерений (определений)	0.10	–
48	426457.91	1418804.50	Метод спутниковых геодезических измерений (определений)	0.10	–
49	426453.74	1418734.35	Метод спутниковых геодезических измерений (определений)	0.10	–
50	426453.39	1418664.55	Метод спутниковых геодезических измерений (определений)	0.10	–
51	426589.55	1418522.32	Метод спутниковых геодезических измерений (определений)	0.10	–
52	426695.49	1418412.25	Метод спутниковых геодезических измерений (определений)	0.10	–
53	426878.72	1418416.89	Метод спутниковых геодезических измерений (определений)	0.10	–

54	427249.74	1418422.79	Метод спутниковых геодезических измерений (определений)	0.10	–
55	427435.45	1418425.94	Метод спутниковых геодезических измерений (определений)	0.10	–
56	427536.83	1418474.25	Метод спутниковых геодезических измерений (определений)	0.10	–
57	427636.15	1418516.87	Метод спутниковых геодезических измерений (определений)	0.10	–
58	427720.67	1418557.56	Метод спутниковых геодезических измерений (определений)	0.10	–
59	427928.16	1418556.84	Метод спутниковых геодезических измерений (определений)	0.10	–
60	428160.02	1418549.76	Метод спутниковых геодезических измерений (определений)	0.10	–
61	428624.37	1418534.43	Метод спутниковых геодезических измерений (определений)	0.10	–
62	429056.82	1418522.24	Метод спутниковых геодезических измерений (определений)	0.10	–
63	429753.51	1418502.99	Метод спутниковых геодезических измерений (определений)	0.10	–
64	429960.67	1418494.99	Метод спутниковых геодезических измерений (определений)	0.10	–
65	429985.03	1418393.37	Метод спутниковых геодезических измерений (определений)	0.10	–
66	430016.88	1418257.75	Метод спутниковых геодезических измерений (определений)	0.10	–
67	429961.09	1418049.67	Метод спутниковых геодезических измерений (определений)	0.10	–
68	429728.70	1417148.31	Метод спутниковых геодезических измерений (определений)	0.10	–
69	429675.64	1416942.82	Метод спутниковых геодезических измерений (определений)	0.10	–
70	429617.22	1417060.45	Метод спутниковых геодезических измерений (определений)	0.10	–

71	429530.53	1417234.35	Метод спутниковых геодезических измерений (определений)	0.10	–
72	429415.83	1417470.08	Метод спутниковых геодезических измерений (определений)	0.10	–
73	429330.17	1417642.52	Метод спутниковых геодезических измерений (определений)	0.10	–
74	429155.36	1417650.31	Метод спутниковых геодезических измерений (определений)	0.10	–
75	428554.09	1417671.15	Метод спутниковых геодезических измерений (определений)	0.10	–
76	427996.70	1417689.43	Метод спутниковых геодезических измерений (определений)	0.10	–
77	427875.99	1417696.48	Метод спутниковых геодезических измерений (определений)	0.10	–
78	427719.43	1417637.79	Метод спутниковых геодезических измерений (определений)	0.10	–
79	427621.71	1417554.39	Метод спутниковых геодезических измерений (определений)	0.10	–
80	427504.04	1417452.36	Метод спутниковых геодезических измерений (определений)	0.10	–
81	427341.64	1417450.64	Метод спутниковых геодезических измерений (определений)	0.10	–
82	426618.31	1417441.60	Метод спутниковых геодезических измерений (определений)	0.10	–
83	426421.68	1417437.55	Метод спутниковых геодезических измерений (определений)	0.10	–
84	426360.87	1417389.81	Метод спутниковых геодезических измерений (определений)	0.10	–
85	426254.09	1417296.30	Метод спутниковых геодезических измерений (определений)	0.10	–
86	426200.16	1417249.00	Метод спутниковых геодезических измерений (определений)	0.10	–
87	426012.06	1417247.03	Метод спутниковых геодезических измерений (определений)	0.10	–

88	425344.08	1417227.58	Метод спутниковых геодезических измерений (определений)	0.10	–
89	425342.73	1417282.95	Метод спутниковых геодезических измерений (определений)	0.10	–
90	425340.77	1417553.18	Метод спутниковых геодезических измерений (определений)	0.10	–
91	425338.65	1417704.48	Метод спутниковых геодезических измерений (определений)	0.10	–
92	425297.22	1417836.03	Метод спутниковых геодезических измерений (определений)	0.10	–
93	425241.16	1417932.70	Метод спутниковых геодезических измерений (определений)	0.10	–
94	425263.39	1418036.81	Метод спутниковых геодезических измерений (определений)	0.10	–
95	425295.69	1418176.11	Метод спутниковых геодезических измерений (определений)	0.10	–
96	425321.70	1418293.23	Метод спутниковых геодезических измерений (определений)	0.10	–
97	425358.42	1418413.93	Метод спутниковых геодезических измерений (определений)	0.10	–
98	425423.10	1418632.37	Метод спутниковых геодезических измерений (определений)	0.10	–
99	425461.62	1418757.45	Метод спутниковых геодезических измерений (определений)	0.10	–
100	425534.41	1418786.24	Метод спутниковых геодезических измерений (определений)	0.10	–
101	425516.31	1418832.00	Метод спутниковых геодезических измерений (определений)	0.10	–
102	425421.26	1418794.39	Метод спутниковых геодезических измерений (определений)	0.10	–
103	425378.72	1418645.89	Метод спутниковых геодезических измерений (определений)	0.10	–
104	425311.34	1418428.24	Метод спутниковых геодезических измерений (определений)	0.10	–

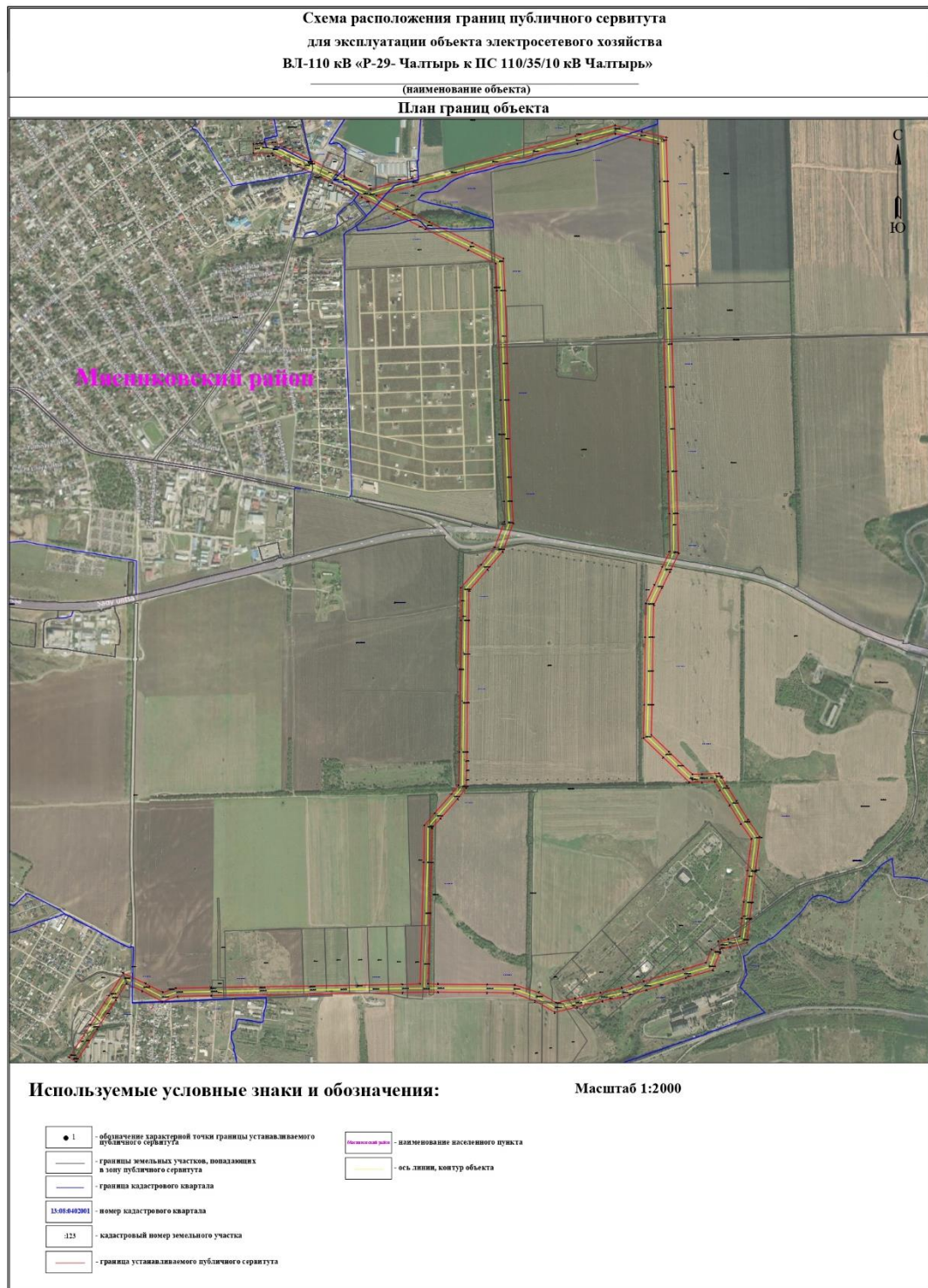
105	425274.04	1418305.46	Метод спутниковых геодезических измерений (определений)	0.10	–
106	425250.48	1418186.50	Метод спутниковых геодезических измерений (определений)	0.10	–
107	425218.17	1418047.20	Метод спутниковых геодезических измерений (определений)	0.10	–
108	425188.89	1417924.71	Метод спутниковых геодезических измерений (определений)	0.10	–
109	425252.40	1417815.72	Метод спутниковых геодезических измерений (определений)	0.10	–
110	425295.09	1417697.02	Метод спутниковых геодезических измерений (определений)	0.10	–
111	425297.97	1417552.36	Метод спутниковых геодезических измерений (определений)	0.10	–
112	425299.94	1417282.49	Метод спутниковых геодезических измерений (определений)	0.10	–
113	425297.47	1417088.33	Метод спутниковых геодезических измерений (определений)	0.10	–
114	425280.96	1416035.89	Метод спутниковых геодезических измерений (определений)	0.10	–
115	425277.00	1415849.70	Метод спутниковых геодезических измерений (определений)	0.10	–
116	425248.40	1415766.25	Метод спутниковых геодезических измерений (определений)	0.10	–
117	425306.24	1415655.71	Метод спутниковых геодезических измерений (определений)	0.10	–
118	425347.28	1415568.42	Метод спутниковых геодезических измерений (определений)	0.10	–
119	425256.87	1415510.54	Метод спутниковых геодезических измерений (определений)	0.10	–
120	425097.25	1415408.13	Метод спутниковых геодезических измерений (определений)	0.10	–
121	424917.00	1415292.65	Метод спутниковых геодезических измерений (определений)	0.10	–

122	424940.60	1415255.52	Метод спутниковых геодезических измерений (определений)	0.10	–
123	425121.09	1415371.14	Метод спутниковых геодезических измерений (определений)	0.10	–
124	425280.65	1415473.52	Метод спутниковых геодезических измерений (определений)	0.10	–
125	425403.53	1415552.19	Метод спутниковых геодезических измерений (определений)	0.10	–
126	425346.03	1415674.50	Метод спутниковых геодезических измерений (определений)	0.10	–
127	425297.46	1415770.01	Метод спутниковых геодезических измерений (определений)	0.10	–
128	425321.04	1415842.03	Метод спутниковых геодезических измерений (определений)	0.10	–
129	425324.95	1416035.10	Метод спутниковых геодезических измерений (определений)	0.10	–
130	425341.47	1417087.95	Метод спутниковых геодезических измерений (определений)	0.10	–
131	425344.14	1417184.77	Метод спутниковых геодезических измерений (определений)	0.10	–
132	426012.87	1417204.23	Метод спутниковых геодезических измерений (определений)	0.10	–
133	426215.78	1417207.65	Метод спутниковых геодезических измерений (определений)	0.10	–
134	426282.26	1417264.08	Метод спутниковых геодезических измерений (определений)	0.10	–
135	426387.75	1417356.51	Метод спутниковых геодезических измерений (определений)	0.10	–
136	426436.68	1417395.97	Метод спутниковых геодезических измерений (определений)	0.10	–
137	426618.90	1417398.81	Метод спутниковых геодезических измерений (определений)	0.10	–
138	427342.11	1417407.84	Метод спутниковых геодезических измерений (определений)	0.10	–

139	427520.75	1417408.29	Метод спутниковых геодезических измерений (определений)	0.10	–
140	427648.92	1417521.34	Метод спутниковых геодезических измерений (определений)	0.10	–
141	427744.01	1417595.17	Метод спутниковых геодезических измерений (определений)	0.10	–
142	427883.86	1417647.91	Метод спутниковых геодезических измерений (определений)	0.10	–
143	427995.99	1417646.64	Метод спутниковых геодезических измерений (определений)	0.10	–
144	428552.64	1417628.37	Метод спутниковых геодезических измерений (определений)	0.10	–
145	429153.43	1417607.55	Метод спутниковых геодезических измерений (определений)	0.10	–
146	429303.06	1417600.88	Метод спутниковых геодезических измерений (определений)	0.10	–
147	429377.35	1417451.36	Метод спутниковых геодезических измерений (определений)	0.10	–
148	429492.23	1417215.27	Метод спутниковых геодезических измерений (определений)	0.10	–
149	429578.88	1417041.41	Метод спутниковых геодезических измерений (определений)	0.10	–
150	429667.03	1416863.94	Метод спутниковых геодезических измерений (определений)	0.10	–
151	429744.72	1416701.28	Метод спутниковых геодезических измерений (определений)	0.10	–
152	429823.08	1416543.48	Метод спутниковых геодезических измерений (определений)	0.10	–
153	429907.57	1416370.33	Метод спутниковых геодезических измерений (определений)	0.10	–
154	429910.65	1416267.24	Метод спутниковых геодезических измерений (определений)	0.10	–
1	429958.83	1416266.68	Метод спутниковых геодезических измерений (определений)	0.10	–

3. Сведения о характерных точках части (частей) границы объекта

Обозначение характерных точек части границы	Координаты, м		Метод определения координат характерной точки	Средняя квадратическая погрешность положения характерной точки (M_t), м	Описание обозначения точки на местности (при наличии)
	X	Y			
1	2	3	4	5	6
—	—	—	—	—	—



Управляющий делами
Администрации Мясниковского района

Т.А. Барашьян